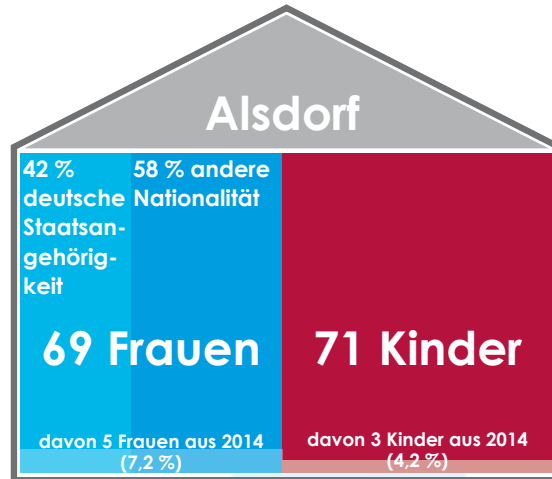


2015

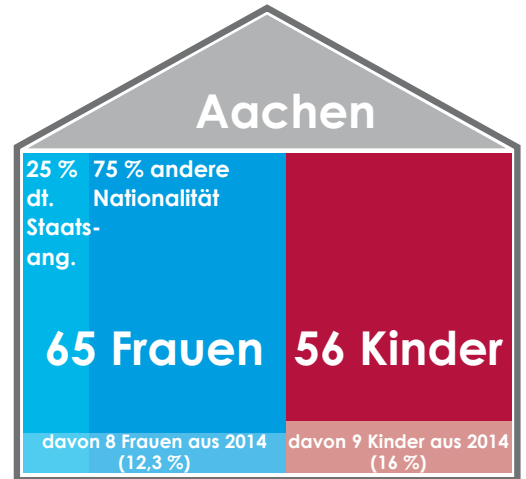
Fachstellen gegen häusliche Gewalt in der StädteRegion Aachen

Im Jahr 2015 haben wir in den Frauenhäusern **8 Flüchtlingsfrauen** (7 Aachen, 1 Alsdorf) mit ihren **11 Kindern** (8 Aachen, 3 Alsdorf) aufgenommen, die häufig durch Partnergewalt, Vergewaltigung, Genitalverstümmelung oder geschlechtsspezifische Verfolgung traumatisiert sind.

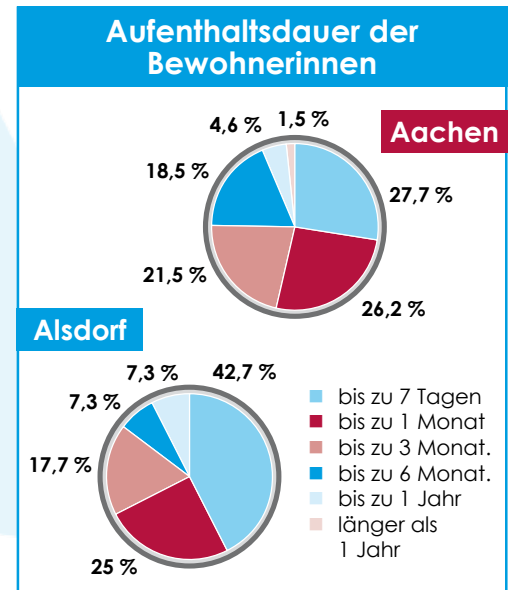
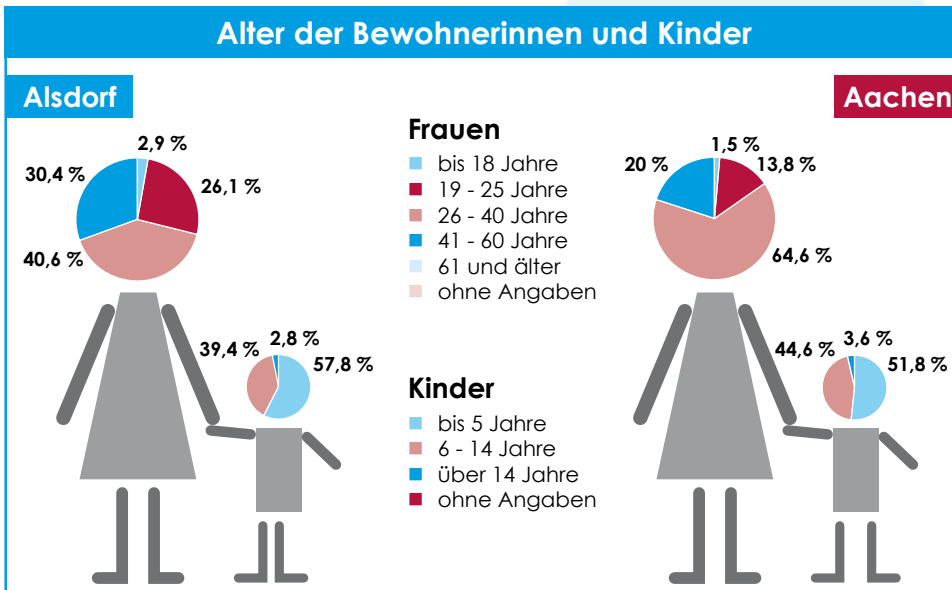
Die tendenziell steigende Aufenthaltsdauer ist zum Einem durch die sich verschärfende Wohnungsmarktlage begründet. Zum anderen wird die Sicherung des Wohnraums auf Seiten der Bewohnerinnen durch soziale Schwierigkeiten, mangelnde Ressourcen und Kompetenzen sowie psychische Beeinträchtigungen als Folge von Gewalterfahrung, Arbeitslosigkeit und hohe Verschuldung stark beeinflusst.



Wegen Überbelegung mussten **47 Frauen** abgelehnt werden.



Wegen Überbel. mussten **69 Frauen** abgelehnt werden.



 **Frauenhaus, ambulante Beratung und Interventionsstelle - Diakonisches Werk im Kirchenkreis Aachen e.V.**

Postanschrift: Otto-Wels-Str. 2b, 52477 Alsdorf
Tel. 0 24 04 / 91 000
Fax 0 24 04 / 91 93 87
Frauenhaus-alsdorf@diakonie-aachen.de
www.frauen-gewalt-ac.de

Spendenkonto:
Bank für Sozialwirtschaft
IBAN: DE12 3702 0500 0001 2711 01, BIC: BFSWDE33XXX
Kennwort: Frauenhaus

 **Frauen- und Kinderschutzhaus Aachen Sozialdienst katholischer Frauen e.V.**

Postanschrift: Wilhelmstr. 22, 52070 Aachen
Tel. 0 241 / 470 450
Fax 0 241 / 470 4549
Frauenhaus@skf-aachen.de
www.skf-aachen.de

Spendenkonto:
Pax Bank eG
IBAN: DE64 3706 0193 1003 8570 14, BIC: GENODE1PAX
Kennwort: Frauenhaus

Erreichbarkeit und Aufnahme zu jeder Tages- und Nachtzeit möglich!

gefördert durch:

Ministerium für Gesundheit, Emanzipation, Pflege und Alter des Landes Nordrhein-Westfalen

